

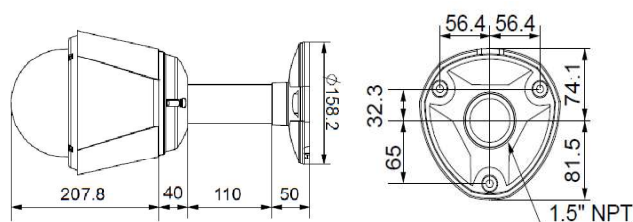
2M AHD 20倍PTZカメラ(屋外用)

仕様

型式	SD-P21AHD
イメージセンサー	1/3" Panasonic CMOS
走査方式	プログレッシブスキャン方式
有効画素数	2010(H) X 1108(V) = 2.27M(pixel)
S / N比	50dB以上
映像出力モード	1080P (1920 X 1080)
映像出力レベル	2出力, AHD / ANALOG同時出力
レンズ	焦点距離 : F1.6 ~ 3.5, f=4.7 ~ 94.0mm
ズーム	光学20倍 / デジタル12倍
画角	H : 58.7°(Wide) ~ 3.2°(Tele)
パン・チルト	Pan : 360°(エンドレス) / Tilt : 90°
最低被写体照度	DSS OFF : 0.5Lux(カラー), 0.1Lux(白黒), DSS ON : 0.125Lux(カラー), 0.025ux(白黒)
OSD	英語対応
シャッター	オート / フリッカレス
シャッタースピード	1/8秒 ~ 1/30,000秒
AGC (自動利得制御)	0 ~ 45段階
WDR	オン / オフ
DEFOG	オン / オフ
BLC (逆光補正)	オン / オフ
ホワイトバランス	オート / 屋内 / 屋外 / マニュアル
デイナイト	オート / DAY / NIGHT
DNR	オフ / オート / 1 ~ 3レベル
プライバシーマスク	8エリア選択
プロトコル	PELCO D / PELCO P
防水規格	IP67
電源	DC12V 2A
消費電力	最大15W
動作温度/湿度	-30℃ ~ 50℃ / -22°F ~ 122°F (但し結露なきこと)
重量	約3,500g
外型寸法	Ø150 X 247.8mm

外形寸法図

単位 : mm



イメージ



▶壁面取り付けブラケット使用時

※本仕様は予告なく変更することがあります。

型式	株式会社IXAS	区分	発行	項
SD-P21AHD		2M AHD	2019年7月	1/1