

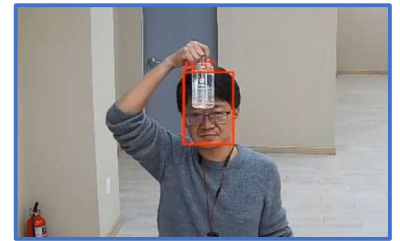
# 新型コロナウイルスや インフルエンザ感染対策に！



## 体温測定サーマルカメラ TPV-IASW-FDB



正常



異常検出

### 一般的なカメラ用ブラケットや三脚を使って工事不要の簡単設置も可能

サーマルカメラは設置性に優れており、壁や天井から吊下げて設置できる他、三脚を使って使用することもできるため、屋外や屋内の常設以外に一時的な設置にも対応可能



### 最大16人までOK！早めの感染予防対策 体温チェックの労力を大幅カット

多数の人の往来がある場所でもスピーディに検査を実施でき、非接触で発熱者を検知、接触による感染リスクを格段に低減させます。

- 01.人の往来の多い入口などにサーマルカメラを設置  
屋内の入口や屋外の人の往来の多い場所などにカメラを設置します。
- 02.サーマルカメラで最大16人までまとめてスクリーニング  
サーマルカメラにて一度に多人数の体温をスクリーニングすることで、体温チェックの労力を省き素早く効率的に発熱者を検知できます。
- 03.別室にて誘導し、温度計による検査を実施  
発熱の疑いのある対象者を別室に誘導し、体温計による検査を行います。

### システム構成例



サーマルカメラとパソコンをLANケーブルとACアダプターを繋ぐだけで簡単設置  
◆NVR設置により長期記録も可能

複数人の体熱が同時に測定でき、各個人の顔写真とその時の測定体温がPCに保存されます。

### サーマルカメラ設置場所例



病院



学校



商業施設



設置イメージ



スーパー



工場



イベント会場

# 顔認証 & 体温測定

## 正常測定



- 4M以内に近づいたら自動に体熱を測定します
- カラーカメラで撮影した顔写真と、測定された体温が同時に画面に表示されます
- 複数人の体熱が同時に測定でき、各個人の顔写真とその時の測定体温がPCに保存されます。
- 保存データの中から、37.5℃以上の体温が観測された人だけについての、顔写真と計測された体温が検索・表示できます。

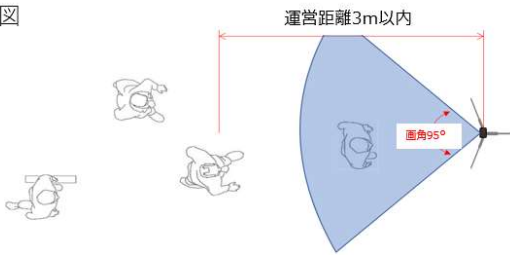
## 異常検出



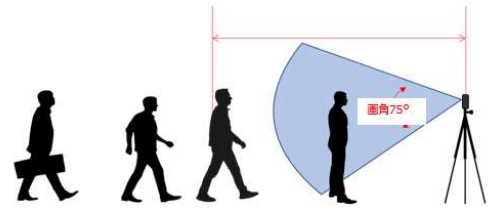
- 複数人数撮影中に、高温発熱者がいる場合は、上記の写真のように、アラームと顔写真が画面に表示されます。
- メイン画面にも高熱対象者が赤の□でハイライトされ、画面右下にも対象者の写真と体温が表示されます。
- 高熱が測定された人物のデータは記録媒体に保存され、後日その記録データの確認と管理が可能です。

## 測定知距離

上から見た図



横から見た図



- 検温対象者の動線を的確に誘導し、カメラが3m以内の距離で人物の顔を正面から正確に写せるように設置します。
- カメラの前を素早く通過したり、横向きの姿（横顔）で通過すると正確な体温が計測できないことがあります。

## Black body (オプション)



Black bodyとは測定の基準となる補正用温度情報の照射装置です。サーマルカメラは温度測定中に誤差認識すると、自動的に黒体から照射される基準温度を使い、自己補正をかけます。よって、黒体を併用すると、体温測定の精度が飛躍的に向上することとなります。1~4mの測定距離内で検温する場合、黒体を併用する必要はありませんが5~7m程度離れた場所から正確な検温をしたい場合は、黒体の併用が必須となります。

## 仕様・特徴

### 主要仕様

- ・熱像解像度 : 400\*300
- ・カラー解像度 : 1920\*1080
- ・温度正確度 : 0.3℃
- ・温度範囲 : 20~60℃
- ・映像出力 : 30hz

### 特徴

- ・固定設置型及び三脚をサポート
- ・5M以内距離で0.3℃誤差保障
- ・最大16名、同時体温測定モニタリング
- ・体温認識の反応時間0.3秒
- ・異常温度探知時、非常アラーム機能
- ・顔認識及び温度データ合成保存



### 株式会社IXAS

〒135-0016  
東京都江東区東陽3丁目5-11

<https://ixas-sec.co.jp/>

E-mail: [info@ixas-sec.co.jp](mailto:info@ixas-sec.co.jp)

TEL : 03-5665-3452

FAX : 03-5665-3453

お求め・お問い合わせ